

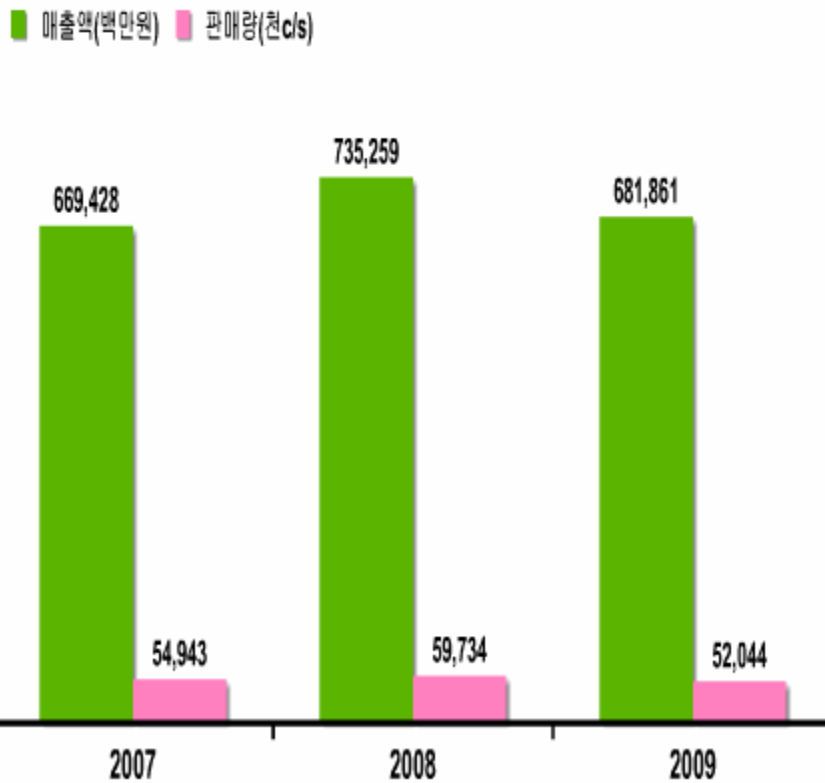


Investor Relations

2009년 진로 실적
2010. 02

1. 매출 & 판매량

- 매출액 6,818억 원(2008년 대비 7.3% 하락), 판매량 12..9% 감소



• 판매량 및 M/S 감소

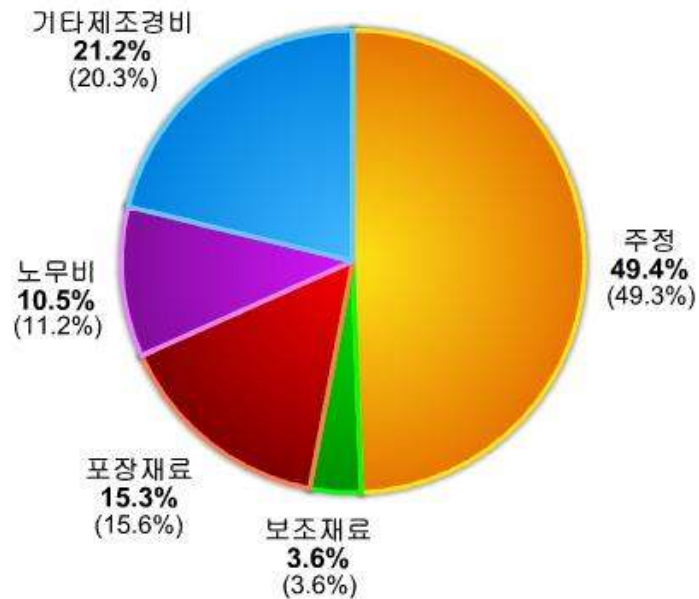
- ① 경기 침체에 따른 소주 시장 축소
→ 출고량 기준 약 7% 감소
- ② 유통채널 재고 정리를 통한 적정 재고
및 매출채권 유지 전략 준비

• 가격인상 History

- ① '07년 5월 4.9%
- ② '08년 12월 5.9%

2. 원가

- 매출총이익 3,000억 원, 전년 대비 8.1% 감소(매출총이익율 44.0%)



•주정

- 비용: 약 1,890억 원(전년대비 65억 원 감소)
- 주정의 유통경로
주정회사(10개) → 대한주정판매 → 소주회사
- 주정의 원료 : 쌀, 타피오카, 옥수수, 고구마 등

•포장재료

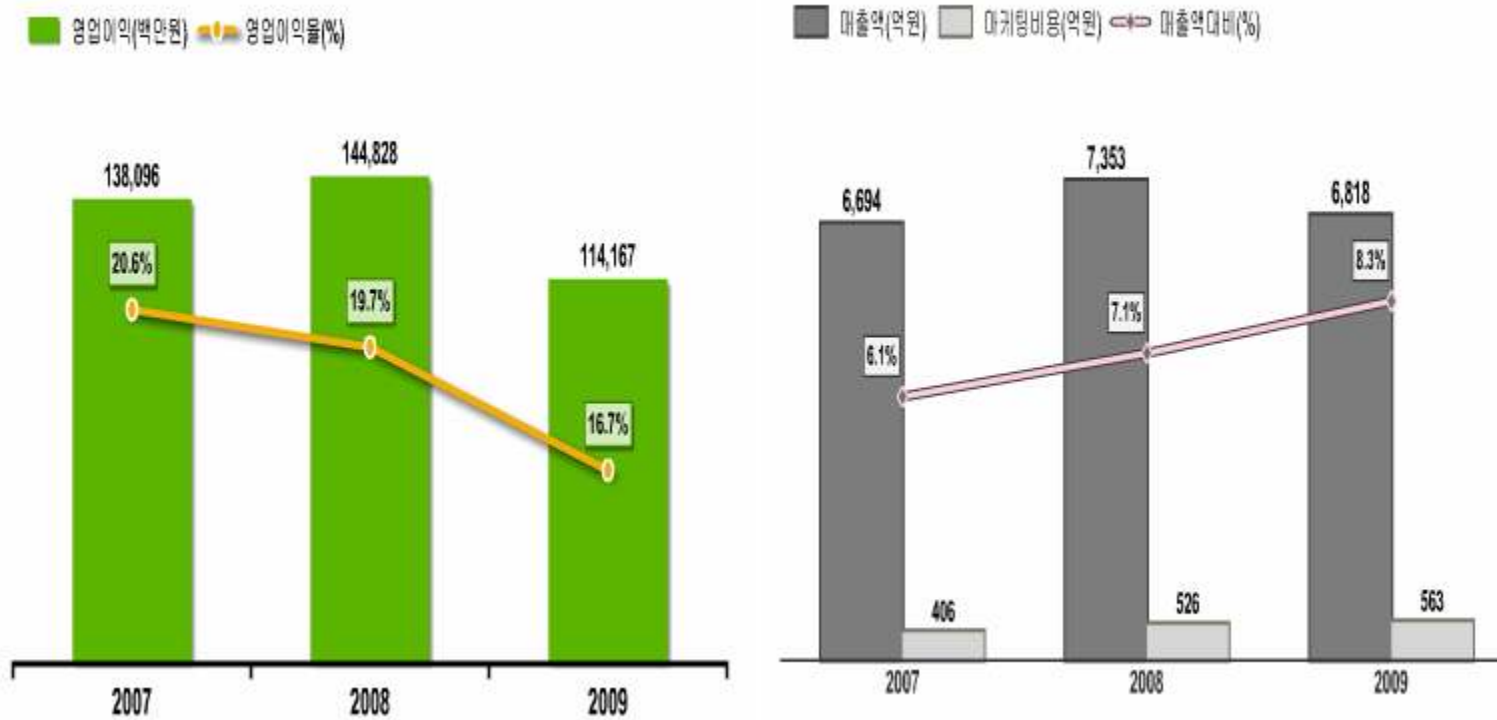
- 비용: 약 584억 원(전년대비 35억 원 감소)
- 사용량 감소로 인한 전체 비용 절감

제조원가 구성

※ ()안 '08년 결과

3. 영업이익 & 마케팅 비용

- 영업이익 : 1,141억 원(2008년 대비 21.2% 하락, 영업이익율 16.7%)
- 마케팅비용 : 563억 원, 매출액대비 8.3%(2008년 대비 38억 원 증가)
- 시장점유율 : 출고량 기준 48.3% (2008년 대비 3.1%p 하락)



4. 당기순이익

- 당기순이익 1,213억 원(2008년 대비 21.6% 감소)



- 지분법 평가 이익 반영
 - '09년 지분법 평가 이익 317억 원
 - '08년 대비 92억 원 증가
- 이자비용 174억 원 발생
 - '08년 대비 66억 원 감소
 - '09년 말 기준 총 차입금 3,000억 원

요약 재무제표 (손익계산서)

단위:백만원

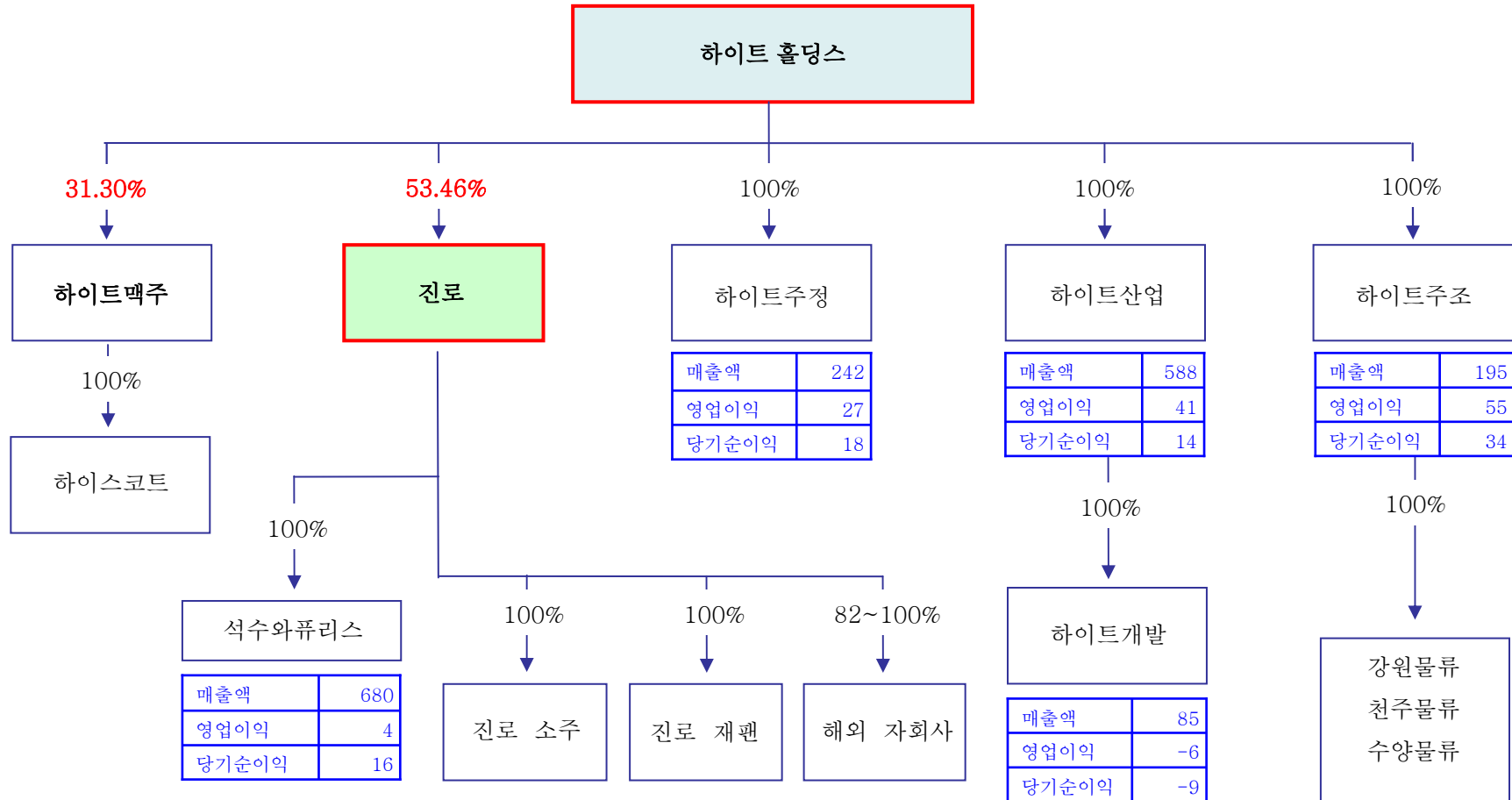
구분	2009	증감	구성비	2008	구성비	2007	구성비
매출액	681,861	-7.3%	100.0%	735,259	100.0%	669,428	100.0%
판매량	(52,029천Cs)	-12.9%	7.6%	(59,734천Cs)		(54,943천Cs)	
매출원가	381,870	-6.6%	56.0%	408,710	55.6%	373,593	55.8%
매출총이익	299,991	-8.1%	44.0%	326,549	44.4%	295,835	44.2%
판매비와일반관리비	185,824	2.3%	27.3%	181,721	24.7%	157,739	23.6%
(마케팅비용)	(56,386)	7.3%	8.3%	(52,555)	7.1%	(40,635)	6.1%
영업이익	114,167	-21.2%	16.7%	144,828	19.7%	138,096	20.6%
영업외수익	86,721	19.1%	12.7%	72,825	9.9%	91,369	13.6%
영업외비용	59,239	-14.0%	8.7%	68,848	9.4%	81,899	12.2%
(이자비용)	(17,432)	-27.4%	2.6%	(24,023)	3.3%	(34,175)	5.1%
경상이익	141,649	-4.8%	20.8%	148,805	20.2%	147,566	22.0%
특별이익				-		-	
특별손실				-		-	
법인세차감전순이익	141,649	-4.8%	20.8%	148,805	20.2%	147,566	22.0%
법인세등	20,282	-438.1%	3.0%	5,998	-0.8%	3,145	-0.5%
당기순이익	121,367	-21.6%	17.8%	154,803	21.1%	150,711	22.5%

요약 재무제표 (대차대조표)

단위:백만원

구 분	2009년	증감	구성비	2008	2007
자 산	1,402,469	6.3%	100.0%	1,319,219	1,310,207
1. 유동자산	256,196	-28.3%	18.3%	357,416	319,863
(1) 당좌자산	223,748	-33.2%	16.0%	334,758	294,426
(2) 재고자산	32,448	43.2%	2.3%	22,658	25,437
2. 고정자산	1,146,273	19.2%	81.7%	961,803	990,343
(1) 투자자산	345,542	3.2%	24.6%	334,979	399,309
(2) 유형자산	615,636	75.5%	43.9%	350,853	333,990
(3) 무형자산	1,413	11.3%	0.1%	1,270	1,019
(4) 기타비유동자산	183,681	-33.1%	13.1%	274,701	256,025
부 채	656,415	-22.3%	46.8%	844,435	1,015,691
1. 유동부채	568,091	-14.6%	40.5%	665,502	814,982
2. 고정부채	88,324	-50.6%	6.3%	178,933	200,709
자 본	746,054	57.1%	53.2%	474,784	294,516
1. 자본금	215,000	0.0%	15.3%	215,000	215,000
2. 자본잉여금	619	0.0%	0.0%	619	4,297
3. 자본조정	-45,979	296538.7%	-3.3%	-16	-16
4. 기타포괄손익누계액	213,996	1080.4%	15.3%	18,129	-11,014
5. 이익잉여금	362,418	50.3%	25.8%	241,051	86,248

하이트 진로 그룹 사업구조



* 계열사 2009년 미 확정 요약 손익계산서, 단위 : 억 원

하이트 진로 그룹 주주구성 현황

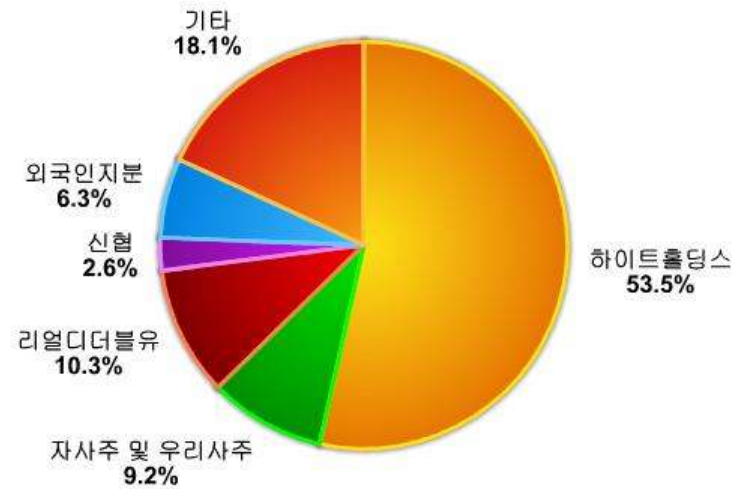


하이트홀딩스



- 총 주식수 : 23,677,575주
- 보통주 : 23,206,765주
- 우선주 : 470,810주

진로



- 총 주식수 : 43,000,000주
- 보통주 : 42,995,303주
- 우선주 : 4,697주